

## Situation du quartier eu égard à la sécurité



Cette vue aérienne montre le quartier du Merle Blanc, avec superposition d'indications relatives aux problèmes de sécurité (incendie principalement).

- en vert : voies piétonnes, impraticables aux véhicules.
- trait rouge : mur empêchant l'accès de la grande échelle des pompiers.
- points rouges : poteaux d'incendie.
- X : maisons disposant de deux accès (impasse du Merle Blanc et rue Poullic al Lor).
- X : maisons difficilement accessibles au fond de la venelle et qui le seraient davantage par le terrain GRDF (quadrilatère au sud du mur en rouge).

La page suivante propose les solutions à apporter, par aménagement du terrain GRDF.



## Aménagement proposé pour le terrain GRDF

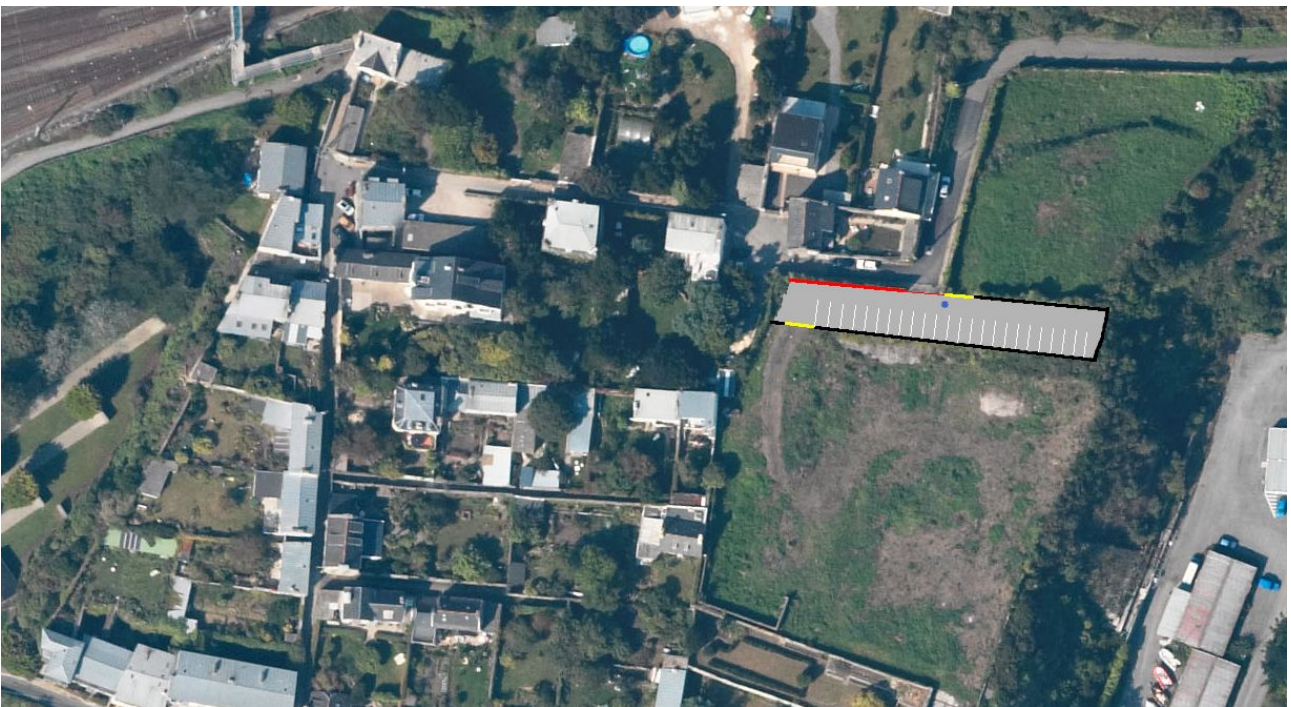
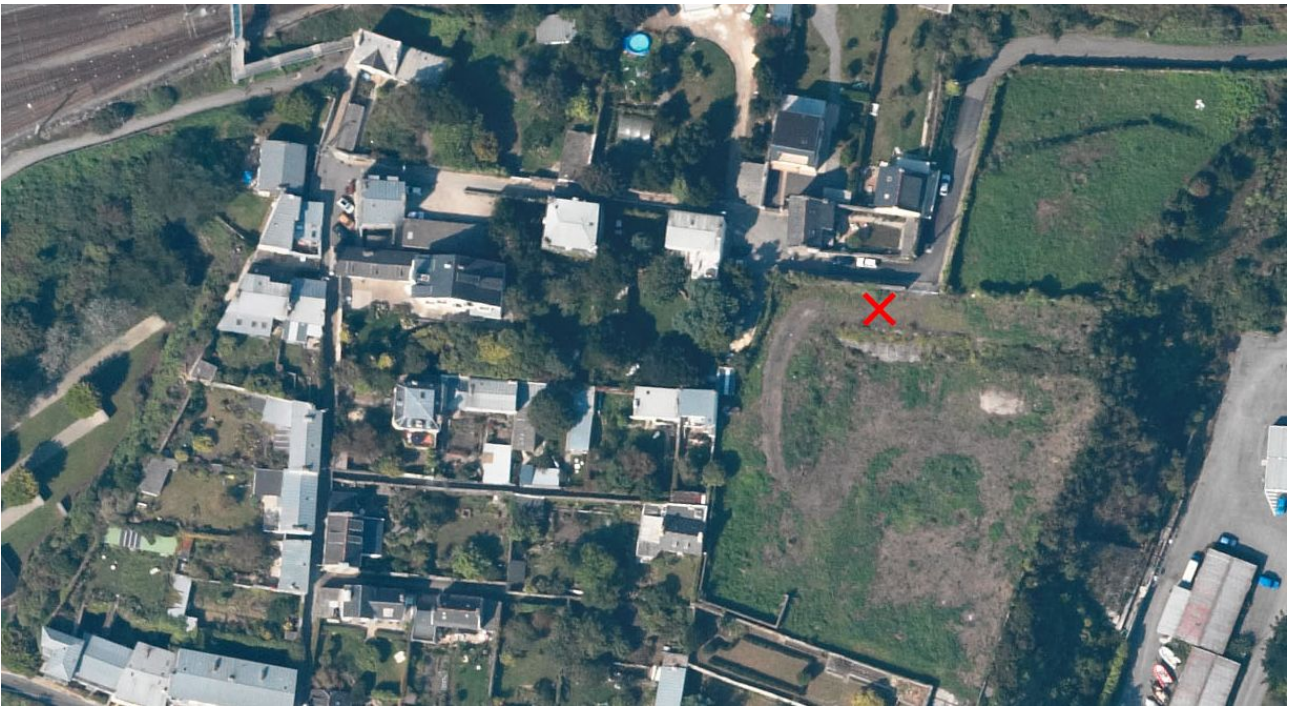


Image du haut : Situation actuelle, avec repérage de l'espace à aménager (croix rouge).

Image du bas : Aménagement proposé.

- en rouge : mur et grille à supprimer (clôture du terrain GRDF).
- en noir : murs ou clôtures à créer en bordure de dénivellations abruptes.
- en jaune : grilles ou portails à créer.
- en gris : surface à consacrer au parking (partie haute du terrain GRDF).
- en blanc : marquage des places.
- point bleu : poteau d'incendie à remettre en service.